

DAB8000 mini シリーズ

映像向けマルチファンクション解析装置

次世代8K機器開発向けオールインワン解析装置！

4K8K 6-in-1 解析装置

- UHDTV (BT.2020) 規格に全対応
- U-SDI*規格の最新版アップデート対応
- 業界最小クラス**の3Uハーフラックサイズ

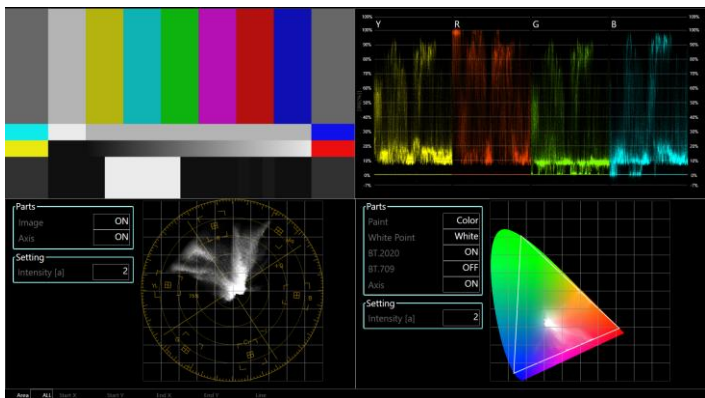
* Ultra high-definition Signal/Data Interface (ARIB STD-B58, ITU-R BT.2077 Part2)

** UHDTV対応波形モニタ(弊社調べ)



1. UHDTV対応ウェーブフォームモニタ

リアルタイムに解析し、複数波形を同時に確認できます。専用ハードウェアによる解析で処理遅延を最小に抑えることで違和感のないモニタリングを提供します。



ウェーブフォームモニタ

2. UHDTV対応プロトコルアナライザ *

UHDTV対応のプロトコル解析です。リアルタイムに解析を行えるので機器の開発時や機器同士の接続問題発生時に、すぐにプロトコルエラーの発生要因の特定が可能です。

CH	Status	Mode	Bitrate	Family	Freq	Scan	Level	CRC-A	CRC-B	DG Ch-A	DG Ch-B
1	LINK	3G-SDI	2.971.001	SMPTE ST 274 (1920x1080)	29.97	Interface	LevelB	OK	OK	-	-
2	LINK	3G-SDI	2.971.001	SMPTE ST 274 (1920x1080)	29.97	Interface	LevelB	OK	OK	-	-
3	LINK	3G-SDI	2.971.001	SMPTE ST 274 (1920x1080)	29.97	Interface	LevelB	OK	OK	-	-
4	LINK	3G-SDI	2.971.001	SMPTE ST 274 (1920x1080)	29.97	Interface	LevelB	OK	OK	-	-
5	LINK	3G-SDI	2.971.001	SMPTE ST 274 (1920x1080)	29.97	Interface	LevelB	OK	OK	-	-
6	LINK	3G-SDI	2.971.001	SMPTE ST 274 (1920x1080)	29.97	Interface	LevelB	OK	OK	-	-
7	LINK	3G-SDI	2.971.001	SMPTE ST 274 (1920x1080)	29.97	Interface	LevelB	OK	OK	-	-
8	LINK	3G-SDI	2.971.001	SMPTE ST 274 (1920x1080)	29.97	Interface	LevelB	OK	OK	-	-
9	LINK	3G-SDI	2.971.001	SMPTE ST 274 (1920x1080)	29.97	Interface	LevelB	OK	OK	-	-
10	LINK	3G-SDI	2.971.001	SMPTE ST 274 (1920x1080)	29.97	Interface	LevelB	OK	OK	-	-
11	LINK	3G-SDI	2.971.001	SMPTE ST 274 (1920x1080)	29.97	Interface	LevelB	OK	OK	-	-
12	LINK	3G-SDI	2.971.001	SMPTE ST 274 (1920x1080)	29.97	Interface	LevelB	OK	OK	-	-
13	LINK	3G-SDI	2.971.001	SMPTE ST 274 (1920x1080)	29.97	Interface	LevelB	OK	OK	-	-
14	LINK	3G-SDI	2.971.001	SMPTE ST 274 (1920x1080)	29.97	Interface	LevelB	OK	OK	-	-
15	LINK	3G-SDI	2.971.001	SMPTE ST 274 (1920x1080)	29.97	Interface	LevelB	OK	OK	-	-
16	LINK	3G-SDI	2.971.001	SMPTE ST 274 (1920x1080)	29.97	Interface	LevelB	OK	OK	-	-

プロトコルアナライザ

3. UHDTV対応パターンジェネレータ *

カラーバー、グレースケール等のテストパターン生成は製品開発の検証時に適応でき、さらにテストシーケンス設定機能と複数台接続機能を使用することで出荷検査にも対応可能です。

4. UHDTV対応オーディオアナライザ *

UHDTV対応最大32chの音声解析です。ラウドネスオーディオレベルバー表示、サラウンド表示に対応。複数情報を同時に確認できます。

5. UHDTV対応信号変換 *

U-SDIから8K 3G-SDIへの相互変換機能です。インターフェース変換に加えて、RGBとYCbCrの画像構造変換も可能です。最新のU-SDI機器と既存機器の3G-SDI機器との相互接続を可能にします。

6. UHDTV対応フォーカスアシスト *

8K映像に対してリアルタイムにフォーカスアシスト情報をオーバーレイ表示します。フォーカス調整の難しい8Kカメラでの撮影現場をサポートします。



フォーカスアシスト

* オプション機能

DAB8000 mini シリーズ



主な仕様(共通)

映像入出力

型番	入力			出力		
	24芯光ファイバー*1	3G-SDI	12G-SDI	24芯光ファイバー*1	3G-SDI	12G-SDI
DAB8000	● 1ch	-	-	● 1ch *3	-	-
DAB8003	● 1ch	● 16ch(8K)	-	● 1ch *3	● 16ch(8K)/4ch(4K)	-
DAB8012	● 1ch	-	● 4ch(8K) *2	● 1ch *3	-	● 4ch(8K)/1ch(4K)
DAB8103	-	● 16ch(8K)	-	-	● 16ch(8K)/4ch(4K)	-
DAB8112	-	-	● 4ch(8K) *2	-	-	● 4ch(8K)/1ch(4K)

インターフェース

液晶モニタ	7.0型 Full-HD モニタ
汎用	USB、DVI、Ethernet
音声出力	ステレオ標準ミニジャック

映像フォーマット

解像度	7680 x 4320 ピクセル、3840 x 2160 ピクセル
フレーム周波数	120Hz、120/1.001Hz、60Hz、60/1.001Hz
画素構造	4:4:4 RGB、4:4:4 YCbCr、4:2:2 YCbCr、4:2:0 YCbCr
ビット数	10ビット、12ビット

一般

寸法、質量、消費電力	123.8(H) x 220(W) x 350(D)mm、5.5kg、200W未満(Typ.)
動作温度、動作湿度	0~40°C、30~80%RH(結露なきこと)
付属品	オペレーションマニュアルx1、CD-ROMx1、電源コードx1

*1 ARIB STD-B58、ITU-R BT.2077 Part2 準拠 *2 スルーアウト付き *3 ReClockスルーアウト付き

基本機能

ウェーブフォームモニタ

ピクチャ表示	Dot by Dot 表示 DownConvert表示
ベクトル表示	
波形表示	YRGBパレード表示
色度表示	CIE色度図表示
ヒストグラム表示	輝度レベルヒストグラム
	映像レベルヒストグラム

プロトコルアナライザ

映像データ解析モード(指定したラインデータ部)

ヘッダデータ部解析モード

New! Eye Monitor

パターンジェネレータ

カラーバー、リニア、単色	タイムコードキャラクタ表示
補助データ(音声32ch、タイムコード)	カラーレベル
New! スクロール速度(x軸、y軸)	New! Bouncing Square表示

オーディオアナライザ

ラウドネスオーディオレベルバー表示	New! 音声リサージュ
サラウンド表示(最大32ch)	New! 音声パケットモニタ

信号変換

信号インターフェース変換
画素構造変換

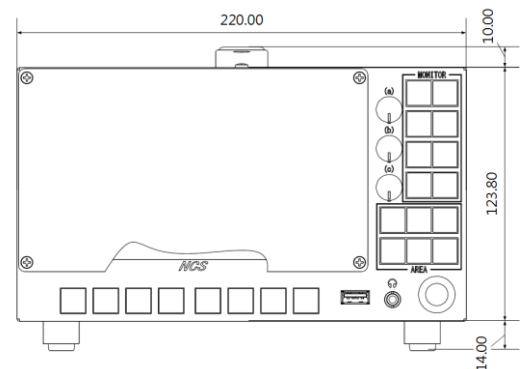
フォーカスアシスト

8K画像対応フォーカスアシスト機能

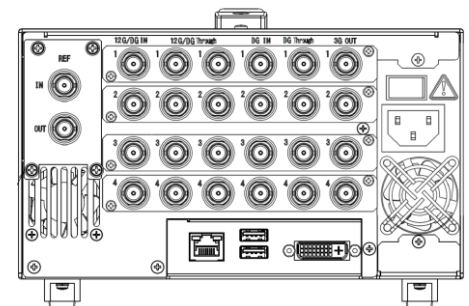
外形寸法図

型番: DAB8112 mini

前面



後面



日本コントロールシステム(株)

〒222-0033 神奈川県横浜市港北区新横浜2-7-9
URL <https://www.nippon-control-system.co.jp/>

2018/10

商品およびソリューションに関するお問い合わせは

お問い合わせ先: 045-477-5800

電話受付時間/9:00~12:00・13:00~18:00(土・日・祝・弊社休業日を除く)

Email: global-sales@nippon-control-system.co.jp

記載内容は予告なく変更することがありますので、あらかじめご了承ください。

[BJA-DTS-1810]