

DRAシリーズ

データ処理レコーダ

あらゆる生データを記録する超高速データ処理レコーダ

超高速・安定稼働・拡張性



DRAシリーズは広帯域の生データを高速かつ安定して記録可能な、データ処理レコーダです。カスタム可能な入力インターフェースと拡張性に優れた柔軟なストレージ構成により、あらゆる要件に応じた最適な一台をご提供いたします。

専用ハードウェア処理による最大30GB/sの速度保証

DRAシリーズは専用ハードウェアを用いたNVMe制御と並列データ読み書きによって、最大30GB/sの高速かつ安定した動作を実現します。これにより全ての入力データを取りこぼすことなく確実に記録できます。また記録したデータは任意の区間を指定して繰り返し再生可能です。

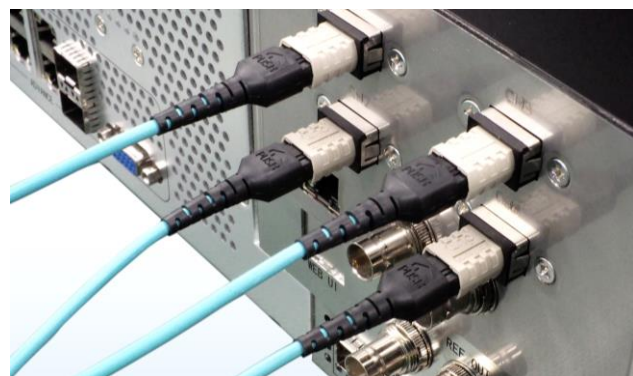


カスタム可能な入出力インターフェース

DRAシリーズは装置標準対応インターフェースに加えて種類、チャンネル数、通信プロトコルを要件に合わせてカスタマイズ可能です。

標準対応インターフェース

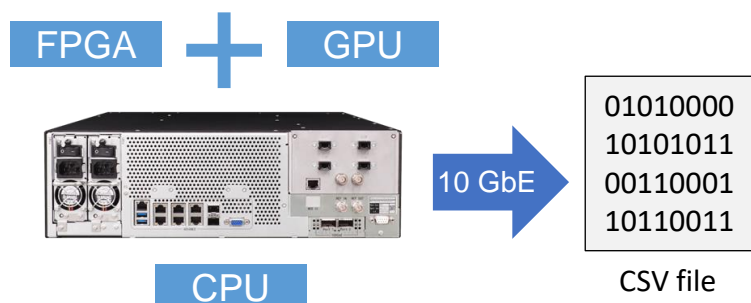
- Serial FPDP(ANSI/VITA 17.3-2018)
- Aurora 64B/66B v1.3 ~ 12.5Gbps
- CXP-12/6x CXP-12
- GPS、センサ(温度/湿度等)(GPIO/SPI)



データ取得・記録・解析処理までサポート

DRAシリーズは高速データに対して、完全なデータ取得・記録を実現し、それらのデータに対して解析処理を行うためのハードウェアをご提供します。解析結果は10GbEを用いて外部にファイル転送することで、外部サーバとの連携も可能です。

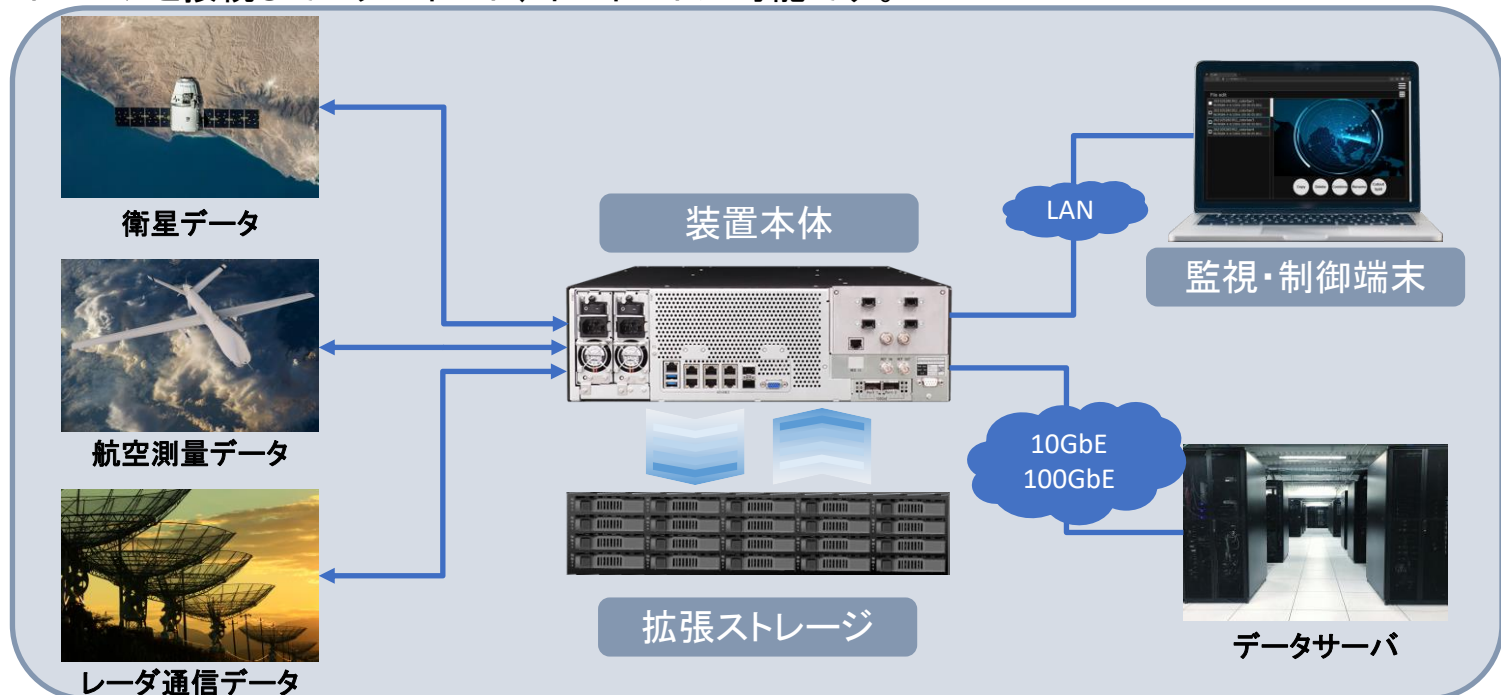
※ご相談の上、解析処理を含めた装置のご提供も対応可能です。



DRAシリーズ

主な用途

DRAシリーズの主な用途は、5G/6G無線通信や衛星データ、航空測量データ、レーダ通信データ等の高データレート、多チャネル、複数種データの記録及び再生です。記録されたデータは、標準搭載の遠隔監視・制御アプリケーションから管理することができ、100GbE経由で外部ストレージと接続してエクスポート、インポートが可能です。



規格への適合

DRAシリーズは、厳しい環境や機密が求められる状況においても安全で信頼性の高い性能を発揮します。軍事規格の仕様や、暗号化要件に対応したカスタムビルドをオプションで提供することも可能です。



主な仕様

ストレージ性能			
メモリユニット数	-MEM3 : 3ユニット	-MEM4 : 4ユニット	-MEM6 : 6ユニット
ストレージサイズ	46TB	60TB	92TB
最大データレート(安定動作)	15GB/s(120Gbps)	20GB/s(160Gbps)	30GB/s(240Gbps)
インターフェース			
外部データインターフェース	Optical x24ch, BNC同軸ケーブル x16ch(カスタム可能)		
対応プロトコル	Serial FPDP, Xilinx Aurora, CXP-12, JESD204B(ADC用), Interlaken		
一般			
寸法、質量、消費電力	132(H) x 482(W) x 540(D)mm、19kg、700W(Typ.)		

日本コントロールシステム(株)

[BJRA-DTS-S01-10-2312a]

〒222-0033 神奈川県横浜市港北区新横浜2-7-9
URL <https://www.nippon-control-system.co.jp/>

商品およびソリューションに関するお問い合わせは

お問い合わせ先: 045-477-5800

電話受付時間 / 9:00~12:00・13:00~18:00(土・日・祝・弊社休業日を除く)

Email : global-sales@nippon-control-system.co.jp

記載内容は予告なく変更することがありますので、あらかじめご了承ください。

2023.12